



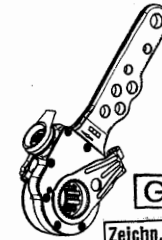
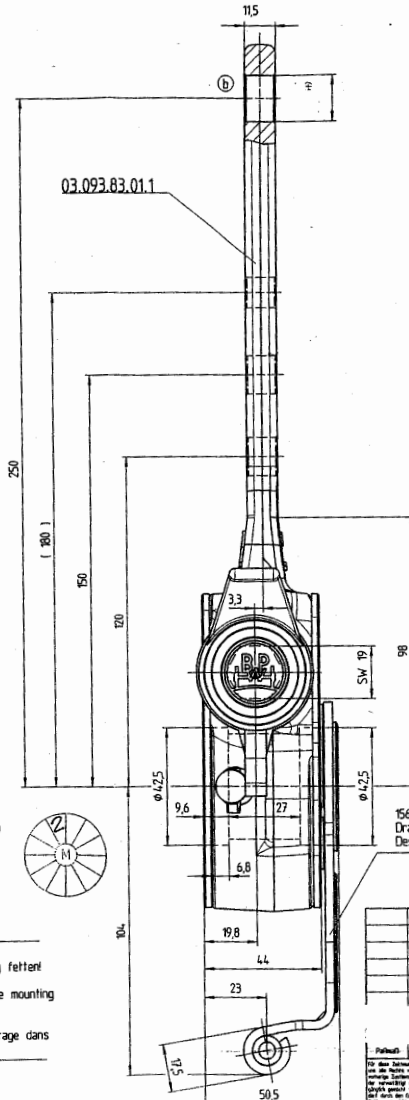
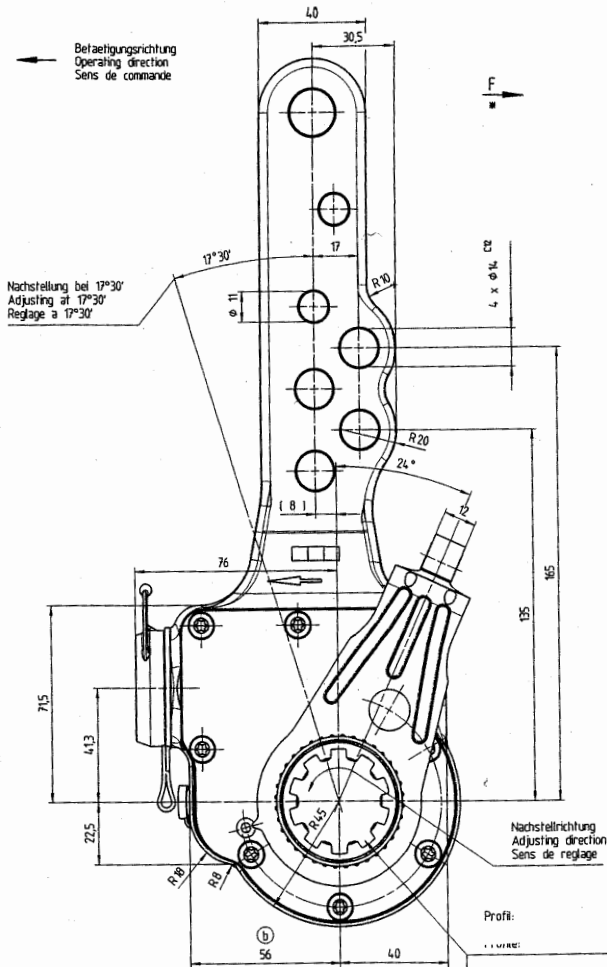
# Установка и регулировка тормозных камер и энергоаккумуляторов



Отрегулировать длину штока тормозных камер и энергоаккумуляторов на нужный размер. В представленном случае он составляет 227 мм. От привалочной плоскости до центра шплинта.



Присоединить тормозные камеры к кронштейнам оси на высоту указанную в тормозном расчете и затянуть гайки крепления установленным моментом (210 Нм)



**GE-AK**

**Zeichn. verkleinert**  
 Format siehe WN 1.006  
 27. NOV. 2002

Automatischer Gestängesteller  
 Automatic Slack Adjuster  
 Levier-Came Reglable Automatique

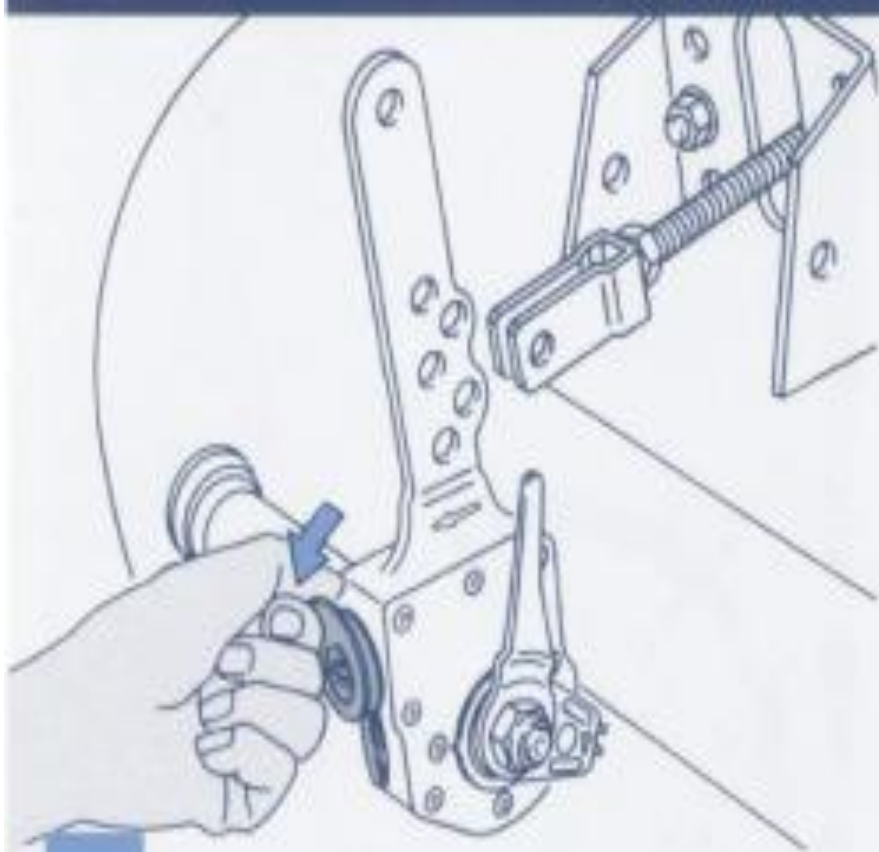
Type: AGS-2

Werkstoff									
Menge									
b	2	n	30-Utz./vgr	95,5/102,00	34,0	entf.	402655		
Änderungen		Datum		Name		Merkmal		Benennung	
		11.11.02		KOOP P		1:1		AGS - ECO-Master	
Pfadzahl		Abmaß		Werk		Material		Anmerkungen	
				W		51674		Wien	
Für alle Zeichnungen besteht die Pflicht der Nachweise über eine technische Zeichnung, die auf die Anforderungen des Kunden zu den Zeichnungen des Kunden zu den Zeichnungen des Kunden zu den Zeichnungen des Kunden zu den Zeichnungen des Kunden zu		Werk		BPW		BPW BERGISCHE ACHSEN Kommanditgesellschaft		Wien	
Ersatz für		C-05.174.82.63.3		Ersatz durch		Zeichnung 30 - CAD erstellt			

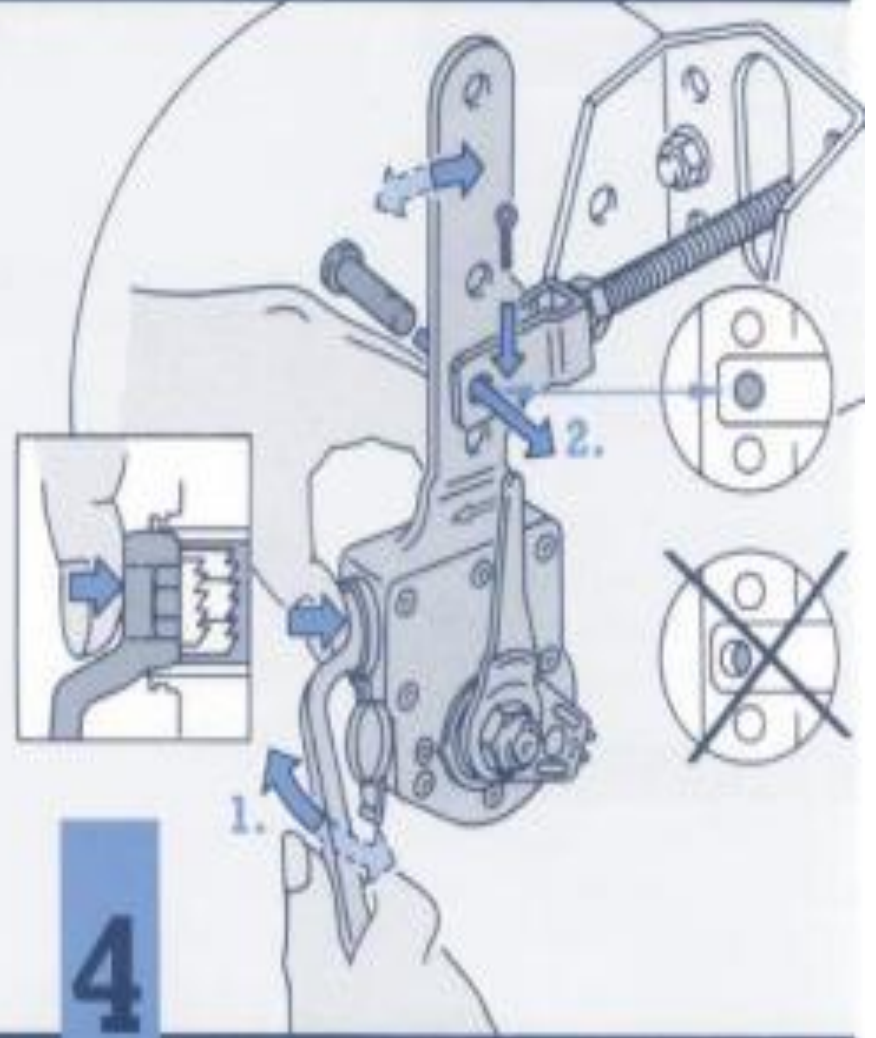


Подводим регулировочный рычаг  
(трещетку) при помощи винта подводки в  
трещетке.

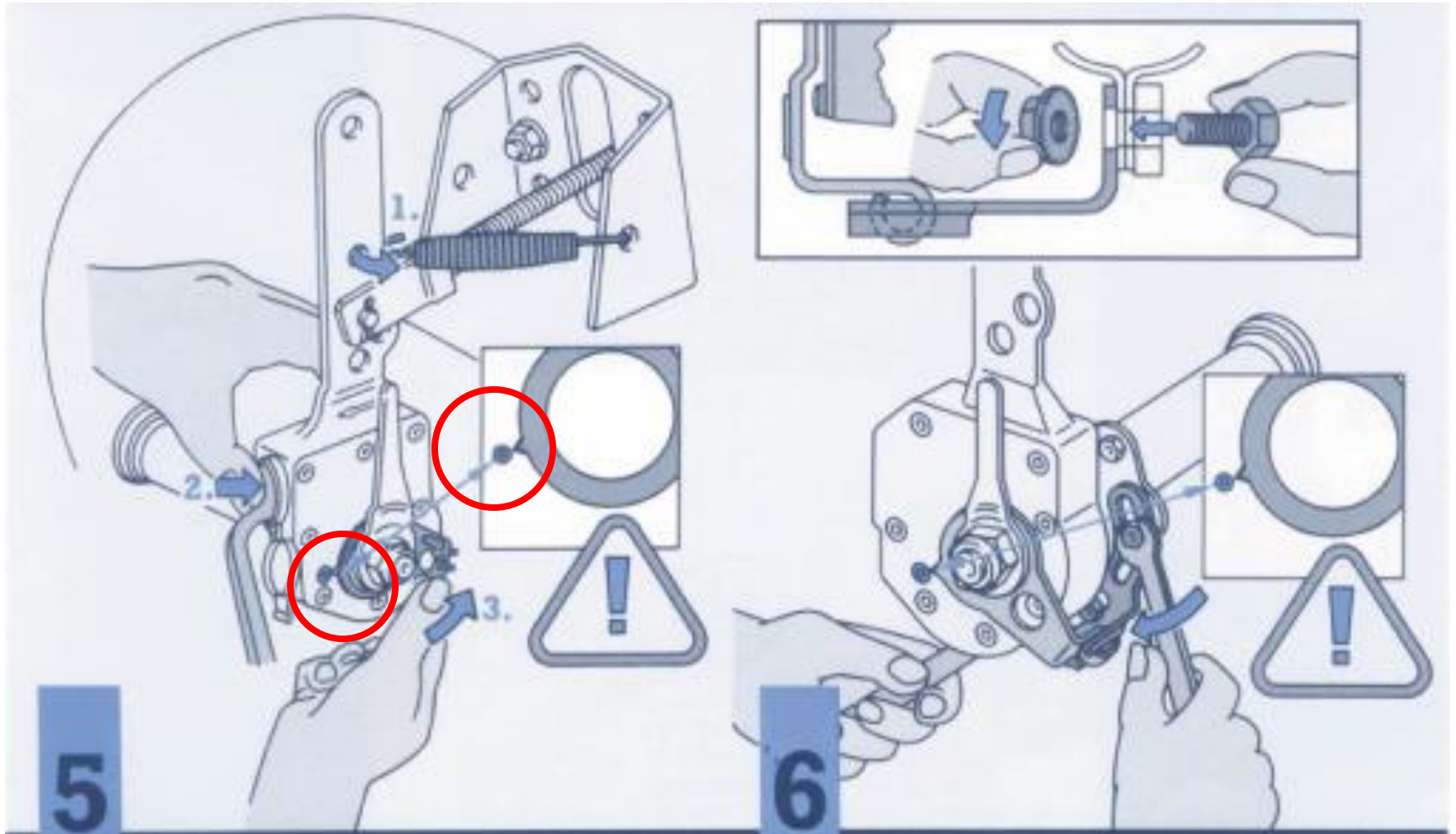
Присоединяем регулировочный рычаг  
(трещётку) на высоту, указанную в тормозном  
расчете и шплинтуем



3

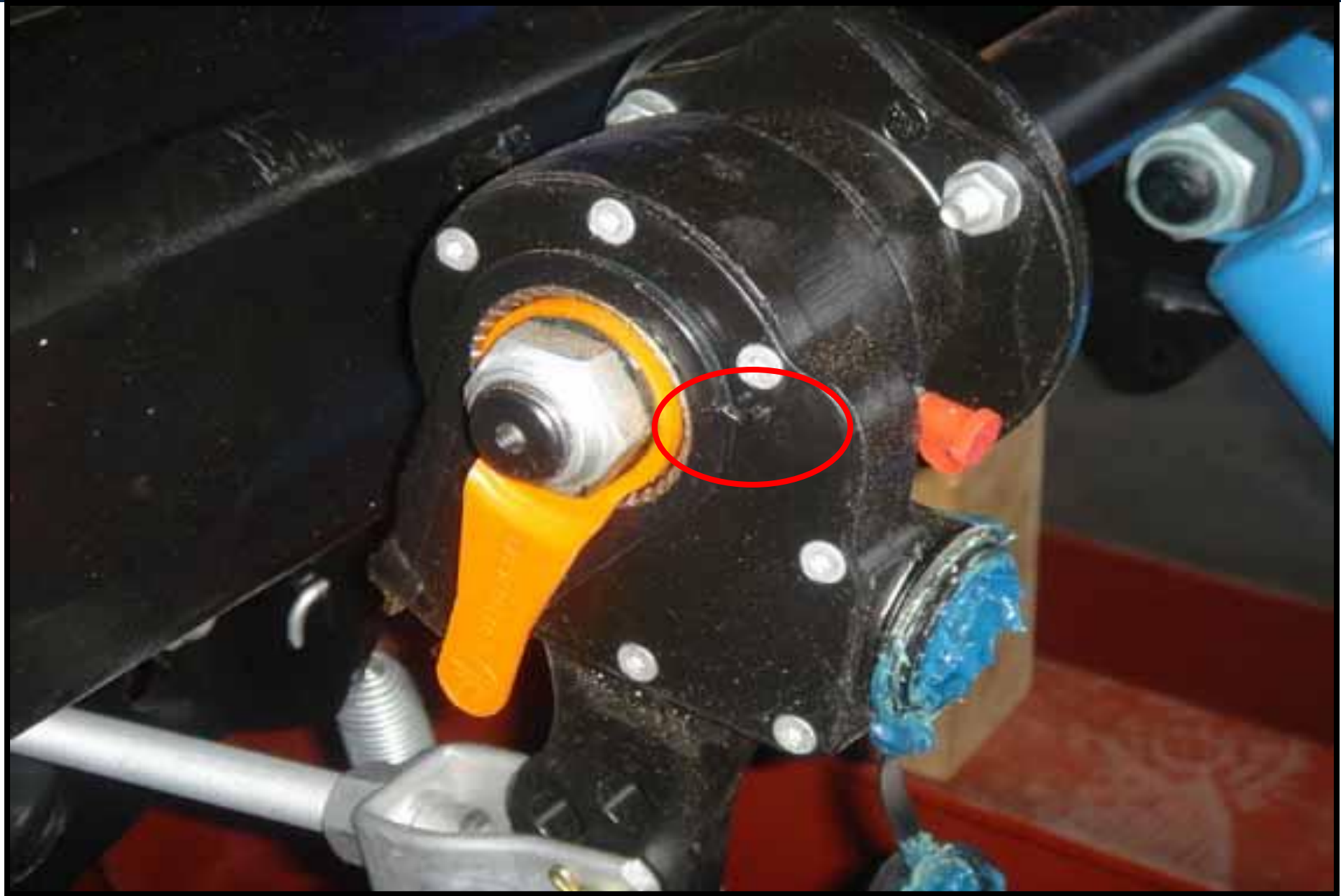


4



5

6





Завершаю  
щая  
операция –  
удаление  
заглушек  
дренажных  
отверстий  
тормозных  
камер и  
энергоакку  
муляторов.  
Открыто  
должно  
быть  
отверстие  
обращенно  
е к  
дорожному  
покрытию





